



Atelier GNS s.r.o.

O B E C N Í D Ů M

# O B E C N Í D Ů M V R A C O V

architektonická studie záměru výstavby multifunkčního obecního domu

investor: MĚSTO VRACOV

autor: Ing. arch. Martin Navrkal, Ph.D.

10/2016

## O B E C N Í D Ů M V R A C O V

Město Vracov se dlouhodobě a koncepčně zabývá rozvojem města jako živého organismu a prostředí pro kvalitní život. To se týká mimo jiné i struktury města a veřejného prostoru, včetně prostorových, dopravních, obchodních, společenských, kulturních i správních funkcí, které by zdravé město mělo svým obyvatelům nabízet.

Záměr vybudovat Obecní dům je tedy dán jak potřebou zajistit funkční prostory pro městský multifunkční sál, knihovnu, informační centrum a základní uměleckou školu, ale zároveň i snahou nově kvalitně vymezit veřejná prostranství v centru města.

### K O N C E P C E M Ě S T A

Původ a vznik Vracova jako osady a později města je možné hledat už v období Velké Moravy a později Přemyslovců. Ve stavební struktuře je i dnes dobře čitelná původní zástavba orientovaná podél cesty spojující dnešní Kyjov a Bzenec. Podél této cesty vznikl výrazně podélný centrální prostor (dnes náměstí Míru).



Město Vracov dlouhodobě připravuje doplnění koncepce centrálního prostoru města. Záměrem je vytvořit prostorově definované náměstí jako logické prostorové, funkční i kulturní centrum města. Součástí tohoto záměru je i výstavba Obecního domu, který výrazně přispěje k definování nového náměstí.

### K O N C E P C E N Á M Ě S T Í

Náměstí bude prostorově vymezeno přičleněním nově prostorově definované obdélníkové plochy klinii stávajícího náměstí Míru. Tento nový prostor můžeme přirovnat k výraznému dominantnímu korálku navlečenému na šňůrce liniového náměstí Míru.

Obecní dům, jako prostorově výrazná stavba, bude spolu s budovou radnice (a dalšími stavbami) vytvářet a prostorově definovat nově vytvořené náměstí.

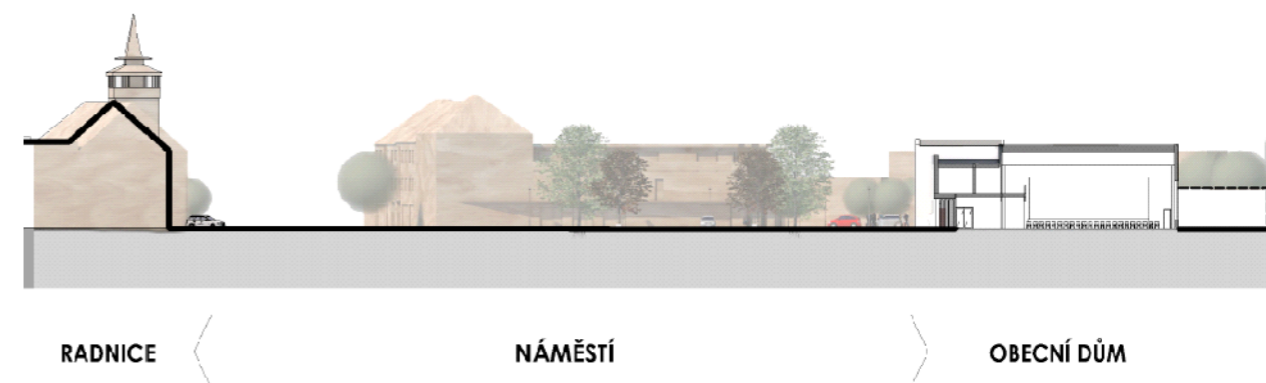
Město Vracov tak získá chybějící centrum, které bude jasně prostorově určeno a zároveň v sobě soustředí i funkce kulturní, správní, společenské, obchodní i duchovní.

Tato koncepce byla ověřena v dřívějších územních studiích a takto se promítla do územně plánovacích podkladů.

### K O N C E P C E D O M U

Obecní dům má nabídnout prostory pro kulturně společenské centrum obce. Dominantní funkcí domu bude umístění prostorného multifunkčního sálu, doplněného o prostory a provozy městské knihovny, informačního centra a základní umělecké školy.

Obecní dům je situovaný do polohy prostorově vymezující nově plánované náměstí a dává tak vzniknout prostorovému dialogu mezi radnicí na jedné straně a obecním domem na protější straně náměstí. Radnice v tomto dialogu přináší formální a správní stránku, Obecní dům potom společenský, kulturní a vzdělávací aspekt městského života.

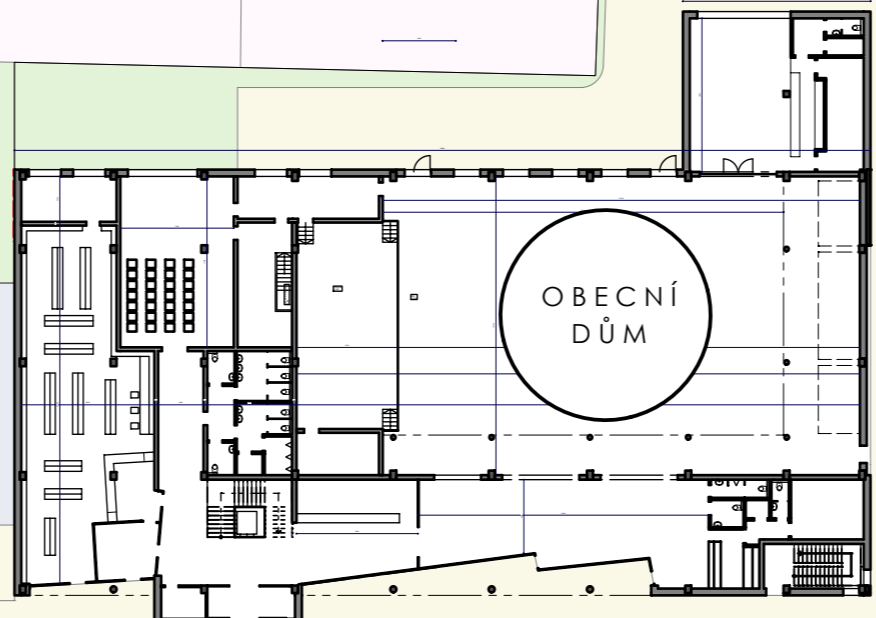


Prostorově je dům členěn v souladu se svým vnitřním prostorovým uspořádáním. Vnitřní funkce se promítají i do vnějšího vzhledu domu tak, aby jeho prostorová dominance nekonkurovala budově radnice. Odezvou radniční věže může být zvýrazněná hmota hlavního vstupu do Obecního domu se stylizovanou šikmou střechou štítu, moderní prosklený parter s průhledy do přísálí může být reminiscencí loubí atd. Barevnost obecního domu potom odkazuje na folklórní barevnost unikátních „vracovjäckých“ krojů.

Vnitřní koncepce domu je navržena tak, aby v maximální míře vyhovovala pestrým požadavkům na užívání. Sál je navržen jako multifunkční, může sloužit jak pro folklorní nebo divadelní představení, koncerty, promítání, přednášky tak i pro společenské akce typu plesů a podobně. Přísálí může sloužit pro vernisáže, výstavy či drobné kulturní akce nezávisle na hlavním sálu. Učebny základní umělecké školy jsou orientovány do náměstí v patře domu tak, aby i zvuková kulisa hudebních nástrojů přispěla k oživení náměstí.



Atelier GNS s.r.o.



multifunkční plocha

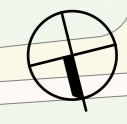
prísálí

OBECNÍ DŮM

knihovna IC

hlavní vstup

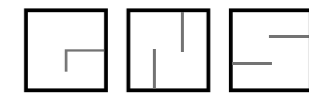
prísálí



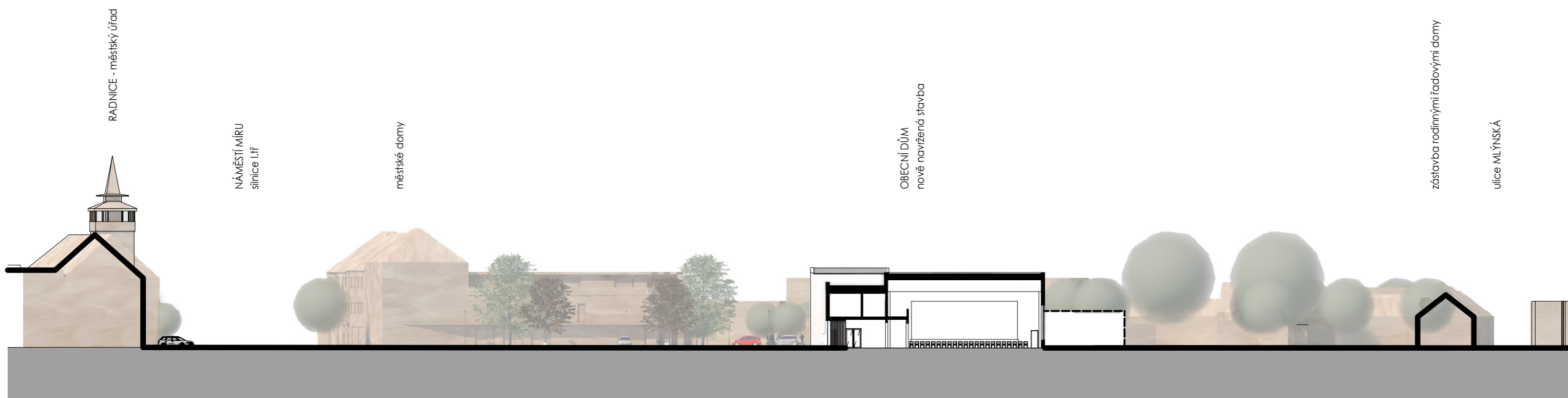
OBECNÍ DŮM VRACOV

SITUACE

M 1:500



Atelier GNS s.r.o.



NÁMĚSTÍ MÍRU  
stávající komunikace

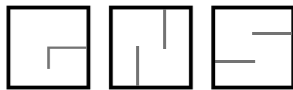
NÁMĚSTÍ MÍRU  
nově budované náměstí

multifunkční plocha u kuželkárny



KONCEPCE NÁMĚSTÍ - ŘEZ ÚZEMÍM

M 1:500

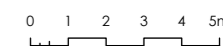


Atelier GNS s.r.o.



### LEGENDA MÍSTNOSTÍ

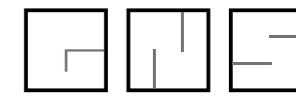
OZNAČENÍ	NÁZEV MÍSTNOSTI	PLOCHA [m <sup>2</sup> ]
001	SKLAD POD PÓDIEM	89,91
	CELKOVÁ PLOCHA MÍSTNOSTÍ	89,91



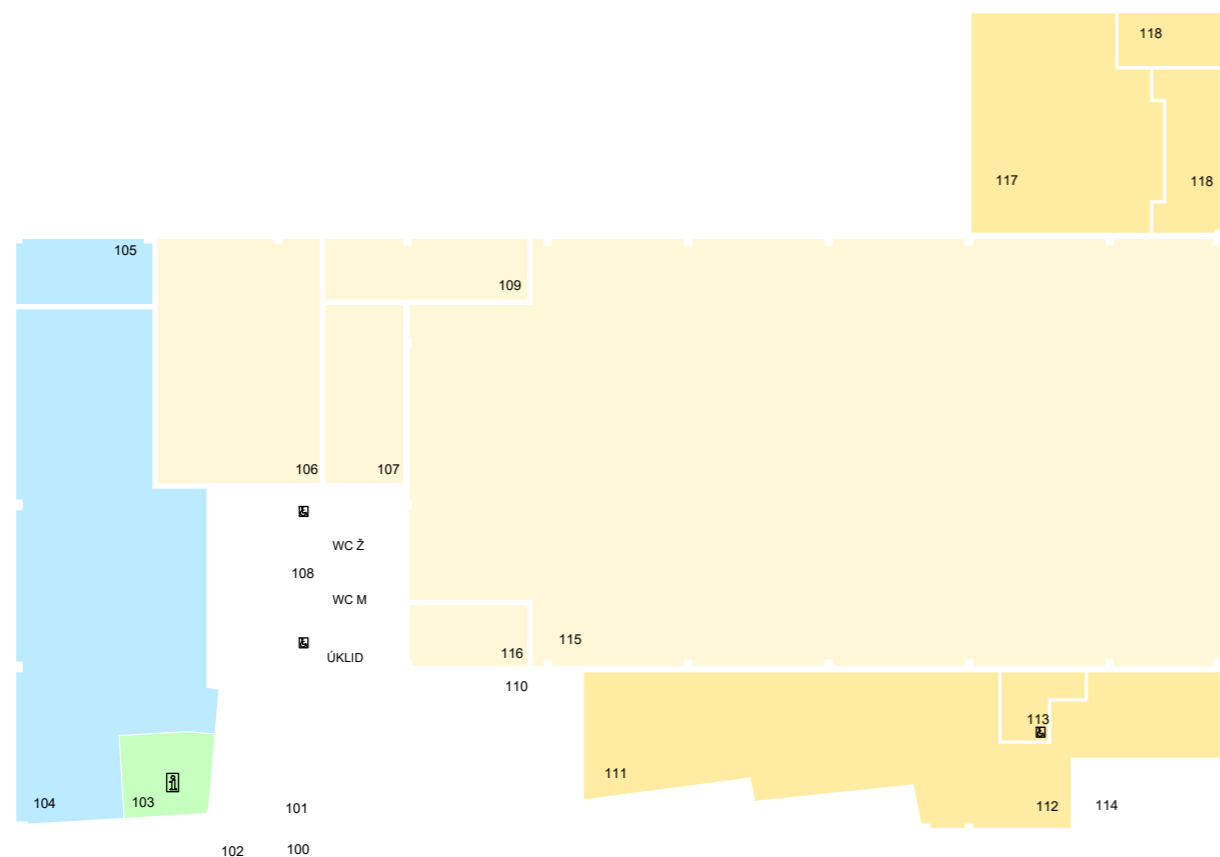
OBECNÍ DŮM VRACOV

PŮDORYS 1.PP (SUTERÉN)

M 1:200



Atelier GNS s.r.o.



### LEGENDA MÍSTNOSTÍ

OZNAČENÍ	NÁZEV MÍSTNOSTI	PLOCHA [m <sup>2</sup> ]
100	ZÁDVEŘÍ	12,09
101	VSTUPNÍ HALA - FOYER	116,52
102	BANKOMAT/SKLAD	6,08
103	INFORMAČNÍ CENTRUM	15,54
104	KNIHOVNA	172,12
105	KANCELÁŘ, ZÁZEMÍ KNIHOVNY A IC	18,76
106	KLUBOVNA, MALÝ SÁL	84,67
107	SKLAD, ŠATNA	29,70
108	SOCIÁLNÍ ZAŘÍZENÍ	45,92
109	MÍSTNOST PRO ÚČINKUJÍCÍ	26,06

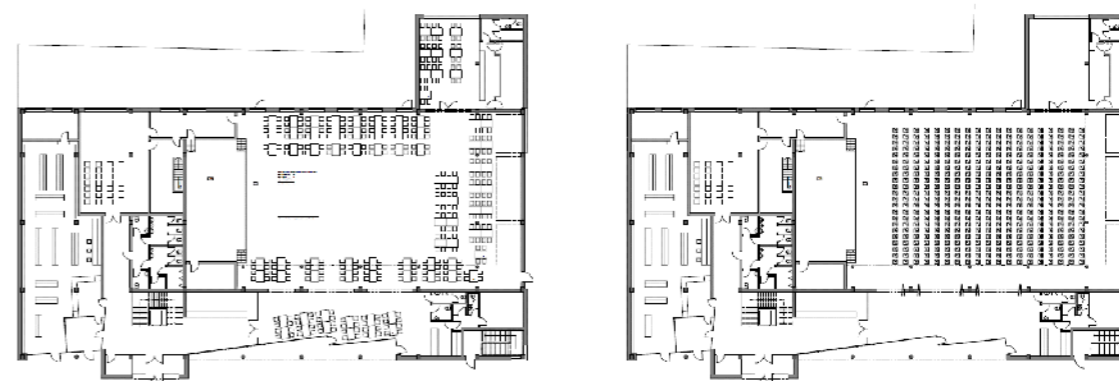
110	ŠATNA	22,87
111	PŘÍSÁLÍ	110,96
112	KAVÁRNA ZÁZEMÍ	41,00
113	KAVÁRNA WC	8,81
114	ÚNIKOVÉ SCHODIŠTĚ	19,33
115	SPOLEČENSKÝ SÁL	704,38
116	SKLAD - KULISY	15,23
117	PŘÍSÁLÍ - KRČEK	82,51
118	PŘÍRUČNÍ SKLAD	20,31
118	ZÁZEMÍ OBSLUHY	11,47

CELKOVÁ PLOCHA MÍSTNOSTÍ 1 564,33

### KONCEPCE PROSTORŮ PŘÍZEMÍ

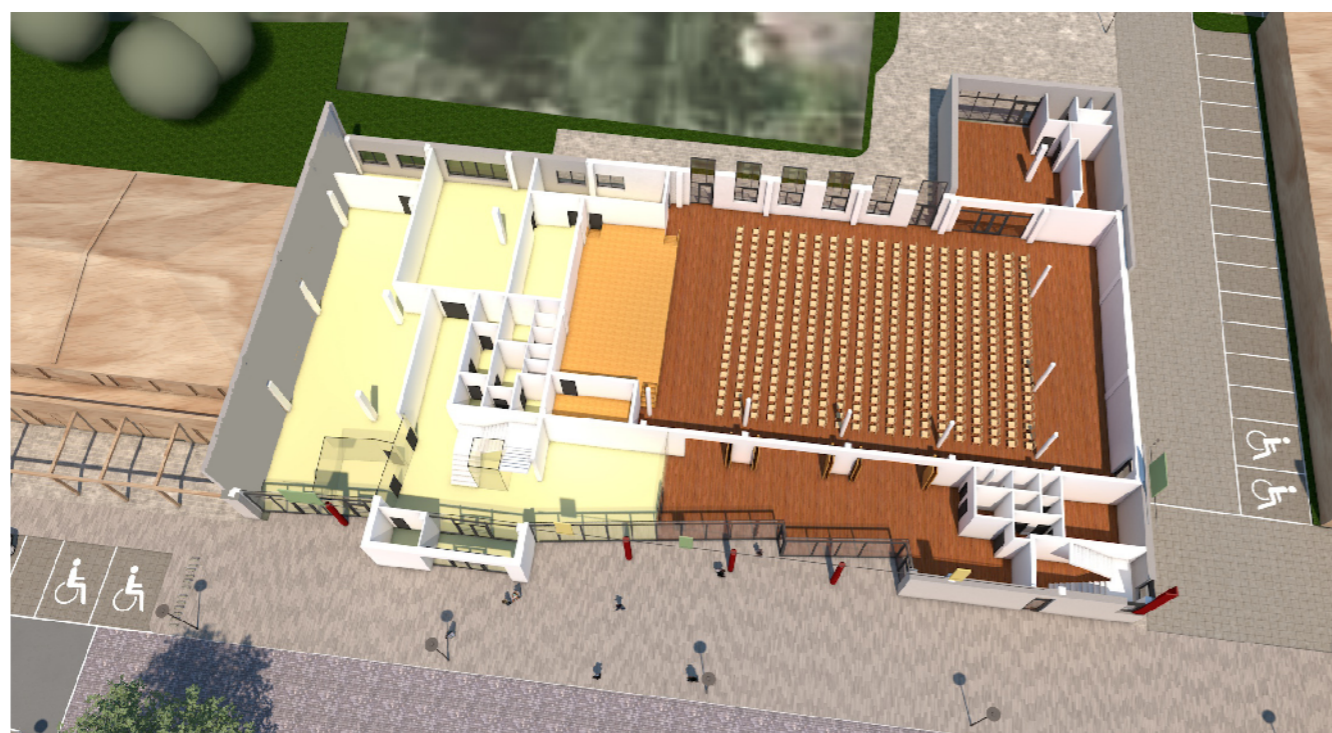
V přízemí domu jsou navrženy prostory informačního městského centra, knihovny, hlavního multifunkčního sálu, přísálí a doplňkových prostorů k těmto hlavním funkcím.

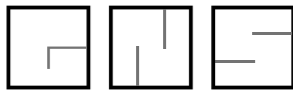
Hlavní sál má základní rozměr 31,8 x 19,8m (bez jeviště). Umožňuje umístění až více jak 400 míst v uspořádání jako hlediště, doplnění mobilní úroveňové podlahy, nebo více jak 400 míst u stolů (včetně přilehlých prostorů a balkonů v patře) v uspořádání s taneční plochou. Součástí doplňkových prostor je malý sál (klubovna).



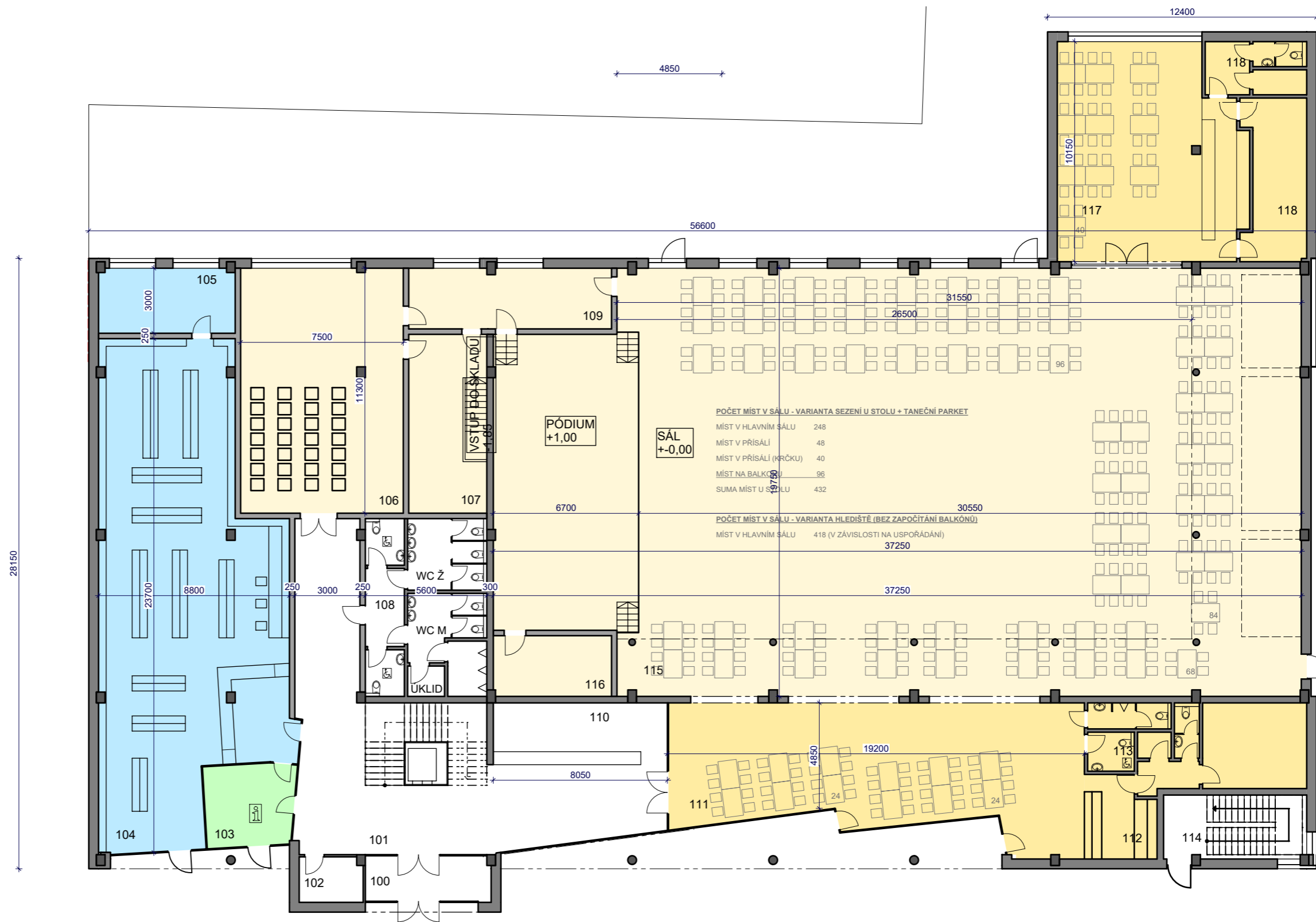
Prostory jsou navrženy tak, aby byl sál skutečně multifunkční, aby mohl sloužit pro plesy, koncerty, divadelní představení, folklorní vystoupení, školní akce, projekci a další. Jednotlivé prostory (včetně prostor ve 2.NP) mohou mít překryvné funkce tak, aby jejich využití bylo plnohodnotné.

Parter se otevírá do náměstí prosklenými plochami a krytým loubím tak, aby používání prostor domu oživovalo a zatraktivňovalo i samotné náměstí. Při velkých společenských akcích pořádaných v sále je vítané jejich rozšíření a propsání i do prostoru náměstí, či do víceúčelové plochy za Obecním domem. V přísálí mohou probíhat samostatné akce a výstavy. Průhledy z náměstí do přísálí, knihovny a informačního centra budou atraktivní a přínosné oboustranně.



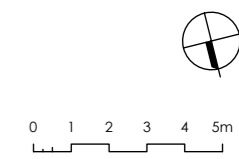


Atelier GNS s.p.o.



### LEGENDA MÍSTNOSTÍ

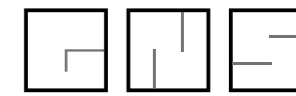
OZNAČENÍ	NÁZEV MÍSTNOSTI	PLOCHA [m²]
100	ZÁDVEŘÍ	12,09
101	VSTUPNÍ HALA - FOYER	116,52
102	BANKOMAT/SKLAD	6,08
103	INFORMAČNÍ CENTRUM	15,54
104	KNIHOVNA	172,12
105	KANCELÁŘ, ZÁZEMÍ KNIHOVNY A IC	18,76
106	KLUBOVNA, MALÝ SÁL	84,67
107	SKLAD, ŠATNA	29,70
108	SOCIÁLNÍ ZAŘÍZENÍ	45,92
109	MÍSTNOST PRO ÚČINKUJÍCÍ	26,06
110	ŠATNA	22,87
111	PŘISÁLÍ	110,96
112	KAVÁRNA ZÁZEMÍ	41,00
113	KAVÁRNA WC	8,81
114	ÚNIKOVÉ SCHODIŠTĚ	19,33
115	SPOLEČENSKÝ SÁL	704,38
116	SKLAD - KULISY	15,23
117	PŘISÁLÍ - KRČEK	82,51
118	PŘÍRUČNÍ SKLAD	20,31
118	ZÁZEMÍ OBSLUHY	11,47
CELKOVÁ PLOCHA MÍSTNOSTÍ		1 564,33



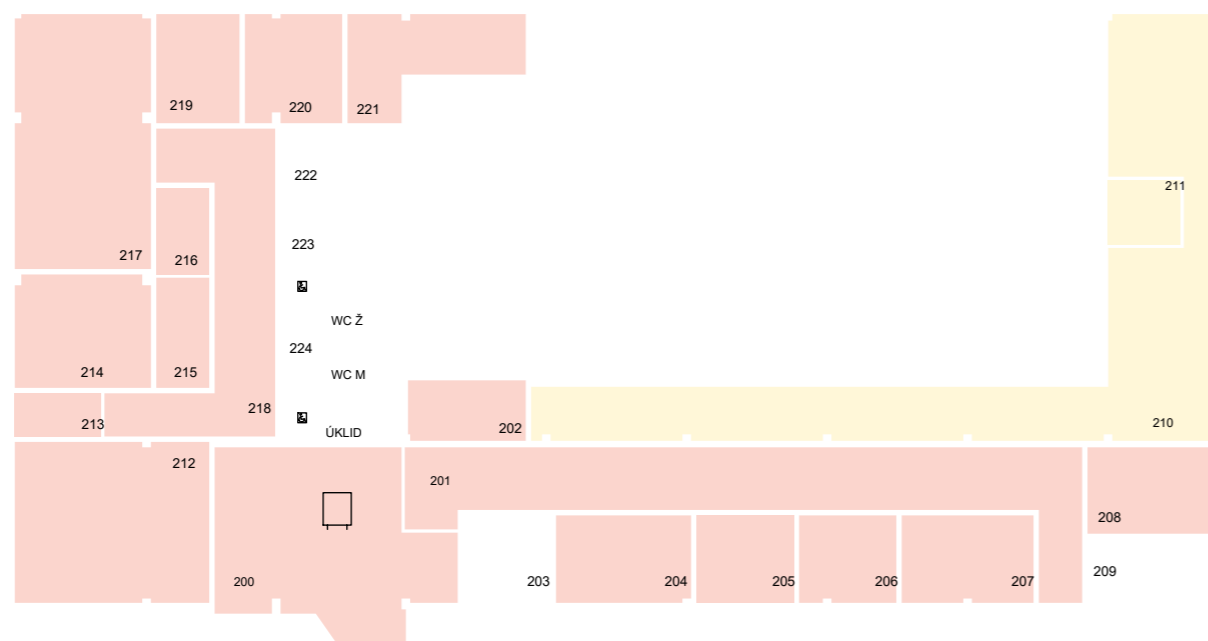
OBECNÍ DŮM VRACOV

PŮDORYS 1.NP (PŘÍZEMÍ)

M 1:200



Atelier GNS s.r.o.



#### LEGENDA MÍSTNOSTÍ

OZNAČENÍ	NÁZEV MÍSTNOSTI	PLOCHA [m <sup>2</sup> ]
200	HALA - FOYER ZUŠ	80,20
201	CHODBA ZUŠ - ČEKÁRNA RODIČŮ	101,72
202	SKLAD ZUŠ 1	15,23
203	KANCELÁŘ SPRÁVCE	16,32
204	UČEBNA 1 - CIMBÁLOVÁ TŘÍDA	25,23
205	UČEBNA 2 - KLAVÍRNÍ A SMYČCOVÁ TŘÍDA	18,23
206	UČEBNA 3 - FLÉTNOVÁ A SMYČCOVÁ TŘÍDA	18,15
207	UČEBNA 4 - BICÍ TŘÍDA, ZKUŠEBNA	24,63
208	UČEBNA 5 - ŽESTOVÁ TŘÍDA	24,20
209	ÚNIKOVÉ SCHODIŠTĚ	17,79
210	BALKON	154,62
211	PROMÍTACÍ KABINA, ZVUKAŘ	10,05

212	UČEBNA 6 - KLAVÍRNÍ TŘÍDA, KOMORNÍ SOUBORY	66,87
213	SKLAD ZUŠ 2	8,00
214	SKLAD ZUŠ 3 - ŠATNA	32,73
215	SKLAD ZUŠ 4	12,50
216	SKLAD ZUŠ 5	9,80
217	HUDEBNÍ NAUKA, MUTIMEDIÁLNÍ TŘÍDA	73,85
218	CHODBA	56,85
219	ŘEDITELNA, ÚČETNÍ	19,44
220	SBOROVNA	22,44
221	SKLAD ZUŠ 6	28,61
222	TECHNICKÁ MÍSTNOST 1	15,96
223	TECHNICKÁ MÍSTNOST 2	16,80
224	SOCIÁLNÍ ZAŘÍZENÍ	45,92
CELKOVÁ PLOCHA MÍSTNOSTÍ		<b>916,14</b>



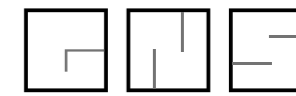
#### KONCEPCE PROSTORŮ PATRA

Patro Obecního domu je věnováno zejména prostorům Základní umělecké školy. Dále se do tohoto patra propisuje prostor hlavního sálu – z patra jsou přístupné balkony v hlavním sále.

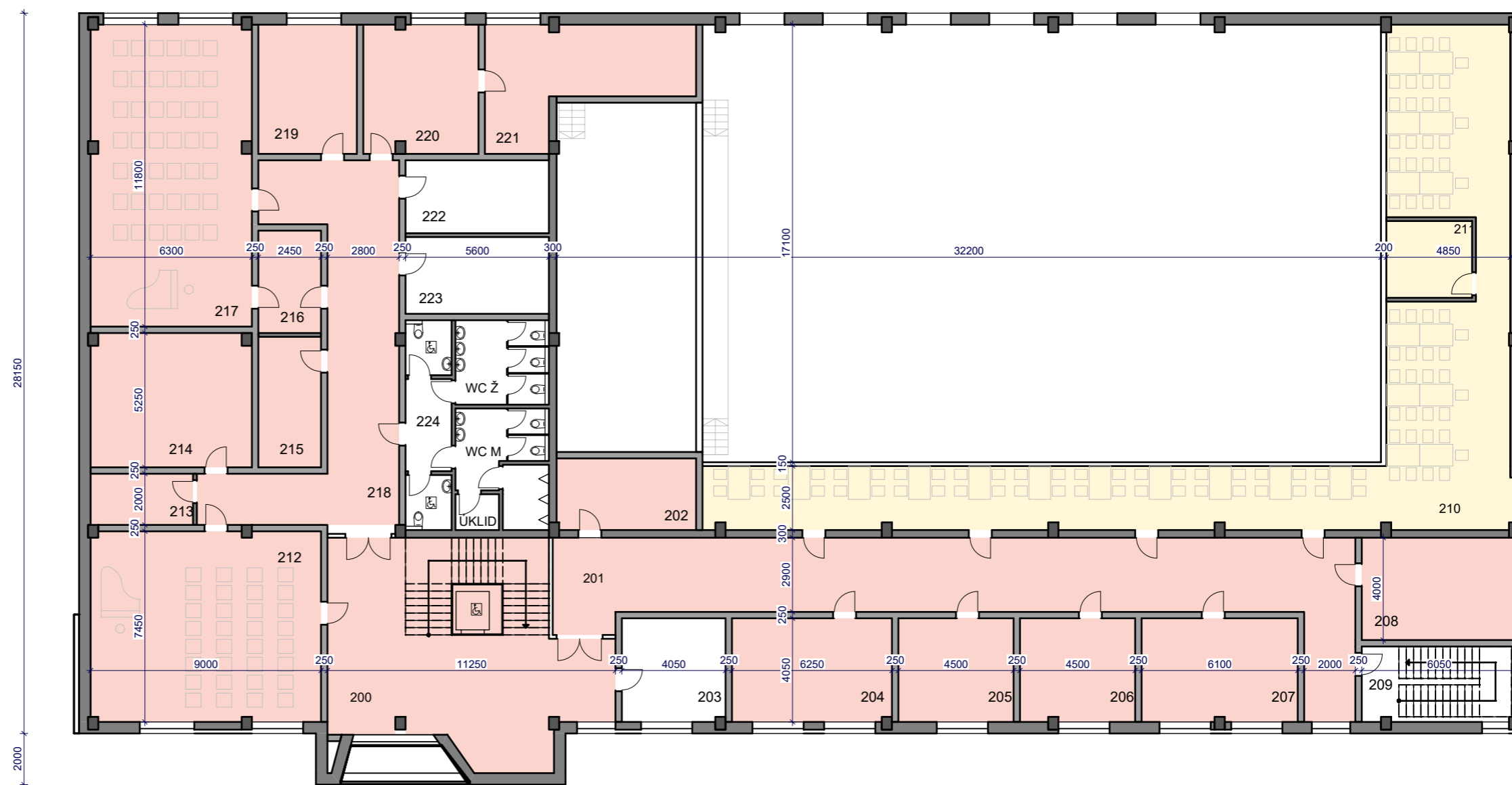
Schodiště a výtah do patra prostorově navazují na hlavní vstup do domu z náměstí a v patře ústí do prostorné haly – foyeru umělecké školy. Do jednotlivých učeben se vstupuje ze samostatné chodby, dostatečně prostorné tak, aby mohla sloužit jako čekárna pro rodiče žáků školy, prostor pro výstavy prací žáků nebo také součást společenských prostorů v případě velké akce konané v sálu Obecního domu. V patře jsou také umístěny prostory administrativního zázemí, šatny, sklady, multimediální třída a zkušebna komorních souborů. Dále budou v patře umístěny technické místnosti s technologiemi pro zajištění pohody vnitřního prostředí a kancelář správce objektu.

Prostor foyer základní umělecké školy je spolu s hlavním vstupem do objektu v přízemí z exteriéru zvýrazněn předstupující hmotou se štítem tvaru stlačeného rovnoramenného trojúhelníku. Samotný foyer se potom do náměstí propisuje rozměrným oknem s výrazným a sešikmeným ostěním. Učebny základní umělecké školy jsou orientovány do náměstí – hluková kulisa je v tomto případě považována za přínosné oživení centra města. Servisní a administrativní prostory jsou potom orientovány k zadní fasádě, do vytvořeného vnitrobloku s rodinnými domy v ulici Mlýnské.





Atelier GNS s.r.o.



### LEGENDA MÍSTNOSTÍ

OZNAČENÍ	NÁZEV MÍSTNOSTI	PLOCHA [m <sup>2</sup> ]
200	HALA - FOYER ZUŠ	80,20
201	CHODBA ZUŠ - ČEKÁRNA RODIČŮ	101,72
202	SKLAD ZUŠ 1	15,23
203	KANCELÁŘ SPRÁVCE	16,32
204	UČEBNA 1 - CIMBÁLOVÁ TRÍDA	25,23
205	UČEBNA 2 - KLAVÍRNÍ A SMYČCOVÁ TRÍDA	18,23
206	UČEBNA 3 - FLÉTNOVÁ A SMYČCOVÁ TRÍDA	18,15
207	UČEBNA 4 - BICÍ TRÍDA, ZKUŠEBNA	24,63
208	UČEBNA 5 - ŽESŤOVÁ TRÍDA	24,20
209	ÚNIKOVÉ SCHODIŠTĚ	17,79
210	BALKON	154,62
211	PROMÍTACÍ KABINA, ZVUKAŘ	10,05
212	UČEBNA 6 - KLAVÍRNÍ TRÍDA, KOMORNÍ SOUBORY	66,87
213	SKLAD ZUŠ 2	8,00
214	SKLAD ZUŠ 3 - ŠATNA	32,73
215	SKLAD ZUŠ 4	12,50
216	SKLAD ZUŠ 5	9,80
217	HUDEBNÍ NAUKA, MUTLIMEDIÁLNÍ TRÍDA	73,85
218	CHODBA	56,85
219	ŘEDITELNA, ÚČETNÍ	19,44
220	SBOROVNA	22,44
221	SKLAD ZUŠ 6	28,61
222	TECHNICKÁ MÍSTNOST 1	15,96
223	TECHNICKÁ MÍSTNOST 2	16,80
224	SOCIÁLNÍ ZAŘÍZENÍ	45,92
CELKOVÁ PLOCHA MÍSTNOSTÍ		<b>916,14</b>



0 1 2 3 4 5m

OBCENÍ DŮM VRACOV

PŮDORYS 2.NP (PATRO)

M 1:200